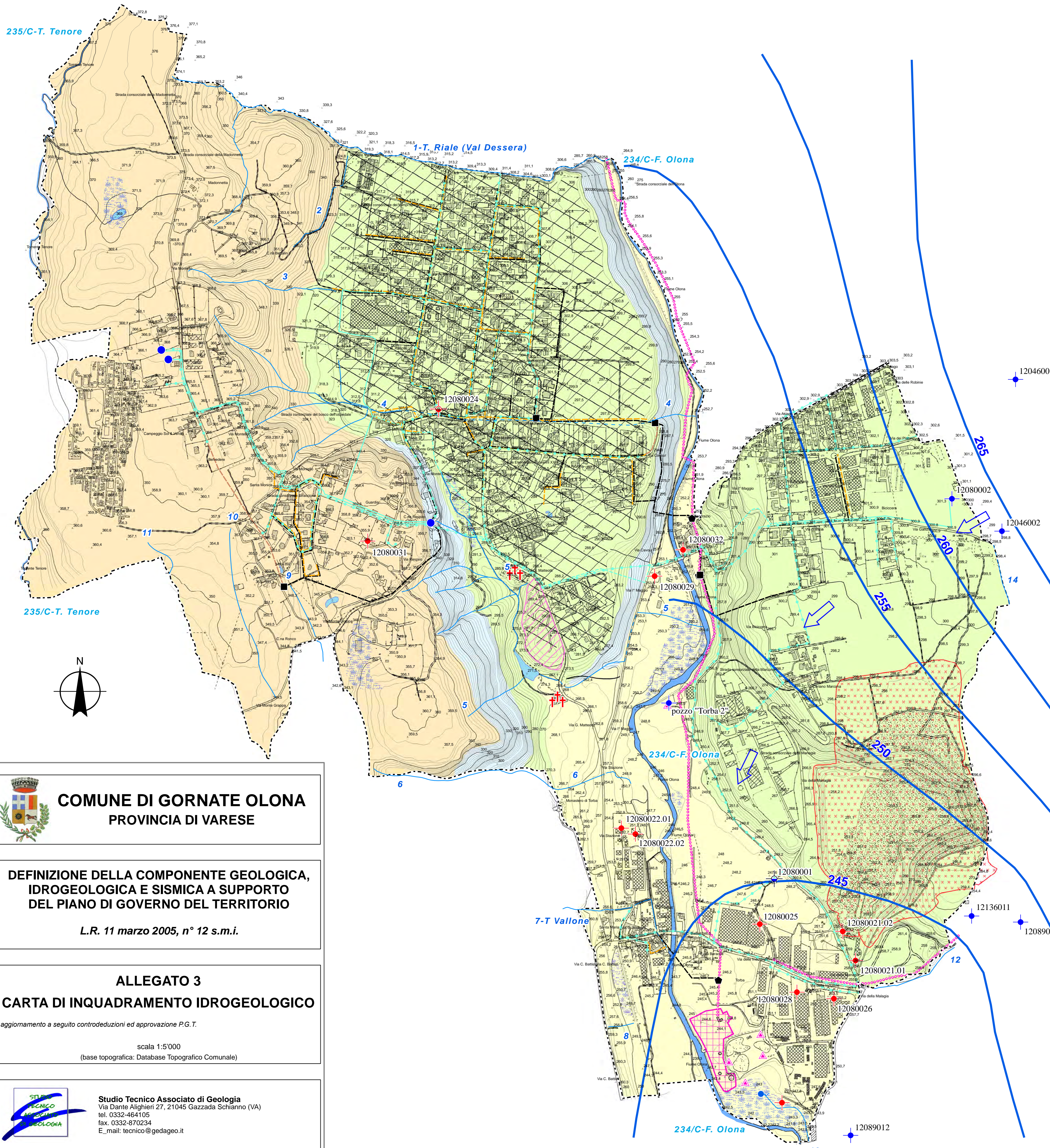


235/C-T. Tenore



Legenda

1. Geometria e idrodinamica dei corpi idrici sotterranei

- linea isopiezometrica e relativa quota in m s.l.m.
- direzione media di deflusso delle acque sotterranee

2. Elementi antropici

2.a Produttori reali e potenziali di inquinamento dei corpi idrici sotterranei

- fognatura pubblica: collettore consortile (*)
- fognatura pubblica: rete acque nere (*)
- fognatura pubblica: rete acque miste (*)
- fognatura pubblica: rete acque chiare (*)
- fognatura pubblica: scarico in collettore consortile (*)
- fognatura pubblica: sfioratore (*)
- pozzo ad uso non idropotabile e relativo codice identificativo
- pozzo chiuso e relativo codice identificativo (in rosso ad uso non idropotabile; in blu ad uso idropotabile)
- ex discarica comunale di inerti (inattiva)
- area cimiteriale

2.b Preventori e/o riduttori dell'inquinamento

- depuratore consortile

2.c Principali soggetti ad inquinamento

- pozzo di captazione ad uso idropotabile e relativo codice identificativo

2.d Reti e impianti tecnologici

- acquedotto: rete adduttrice esistente (**)
- acquedotto: rete adduttrice nuova (l lotto) (**)
- acquedotto: rete distributrice esistente (**)
- serbatoio (**)

3. Elementi idrologici e idrografici

- Reticolo Idrico Principale (rif. Allegato A D.G.R. 25 ottobre 2012 - n. IX/4287) e relativo numero iscrizione El. AA.PP. Provincia di Varese
- Reticolo Idrico Minore: tratto a cielo aperto (proposta subordinata ad espressione di parere di conformità da parte dell'Autorità competente) e relativo numero di riferimento
- Reticolo Idrico Minore: tratto tombinato/coperto (proposta subordinata ad espressione di parere di conformità da parte dell'Autorità competente) e relativo numero di riferimento
- specchi d'acqua
- aree depresse con potenziali fenomeni di drenaggio difficoltoso o ristagno prolungato; aree umide o paludose
- aree con substrato roccioso (Gonfolite) a profondità ridotta (indicativamente <10 m) con possibile occorrenza di falda poco profonda
- testa di fontanie

4. Classificazione preliminare dei terreni in range di permeabilità subsuperficiale

- TERRENI A PERMEABILITA' MEDIO/ALTA (alluvioni recenti/attuali a prevalenza di sabbie, ghiaie e ciottoli). Zona di aerazione di pochi metri; vulnerabilità della falda da alta a elevata. Permeabilità in diminuzione nel settore meridionale per la presenza di depositi fini più abbondanti
- TERRENI A PERMEABILITA' MEDIO/BASSA (depositi fluvio-glaciali terrazzati a prevalenza di ciottoli, ghiaie e sabbie con rare lenti limoso-argillose). Zona di aerazione > 40 m; vulnerabilità della falda da media a bassa.
- TERRENI A PERMEABILITA' BASSA (depositi fluvio-glaciali del Mindel a prevalenza di ciottoli e ghiaie in matrice limoso-argillosa). Zona di aerazione prossima a 70 m; vulnerabilità della falda da molto bassa a nulla per la presenza di un forte cappellaccio di materiale alterato impermeabile.
- TERRENI A PERMEABILITA' SECONDARIA
 - depositi conglomeratici tipo "Ceppo" con grado di cementazione variabile e presenza di cavità e fratture; permeabilità variabile; vulnerabilità da bassa ad elevata;
 - conglomerati e arenarie (Gonfolite); permeabilità primaria nulla (ruolo idrostrutturale di base impermeabile) con circolazione idrica limitata alla porzione superficiale alterata/fratturata.

- aree a vulnerabilità da alta a elevata per presenza di attività estrattiva attiva

5. Altro

- piezometro

- limite comunale

(*) ridisegnato da "Comune di Gornate Olona Provincia di Varese - Schema della fognatura pubblica aprile 2010 scala 1:5.000" documento al quale si rimanda per qualsiasi difformità riscontrabile

(**) Comune Di Gornate Olona-Varese- Progetto di riassetto e potenziamento acquedotto comunale - Progetto integrativo elaborato esecutivo - Documento ES 2.0 Planimetria generale rete adduttrice e distributrice - Scala 1:5.000 Luglio 2002 - Studio Associato Ingegneria Architettura Urbanistica Ing. Alberto Mazzucchelli Arch. Roberto Pozzi Arch. Maurizio Mazzucchelli

COMUNE DI GORNATE OLONA
PROVINCIA DI VARESE

DEFINIZIONE DELLA COMPONENTE GEOLOGICA, IDROGEOLOGICA E SISMICA A SUPPORTO DEL PIANO DI GOVERNO DEL TERRITORIO
L.R. 11 marzo 2005, n° 12 s.m.i.

ALLEGATO 3
CARTA DI INQUADRAMENTO IDROGEOLOGICO
aggiornamento a seguito controdeduzioni ed approvazione P.G.T.
scala 1:5'000
(base topografica: Database Topografico Comunale)

Studio Tecnico Associato di Geologia
Via Dante Alighieri 27, 21045 Gazzada Schianno (VA)
tel. 0332-464105
fax. 0332-870234
E_mail: tecnico@gedageo.it

Dott. Geol. Roberto Carimati Dott. Geol. Giovanni Zaro